

HEXACLE GEOLOCALISE FICHE PRODUIT

◆ LE PRODUIT

Avec plus de 27 millions d'enregistrements, HEXACLE GEOLOCALISE est le référentiel d'adresses géocodées issues des coordonnées latitude et longitude agrégées des bases de données de La Poste et de l'IGN.

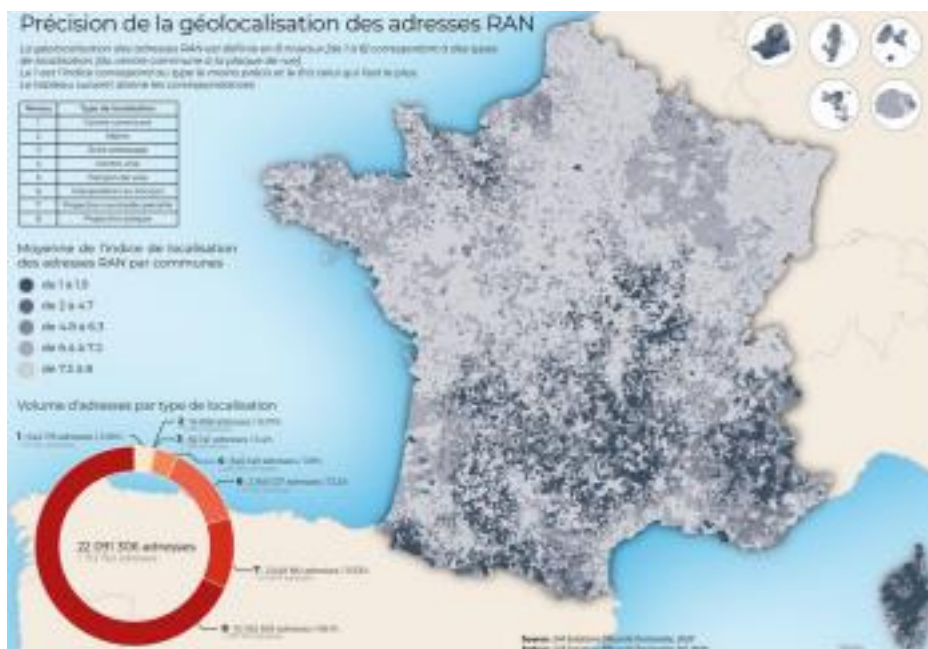
Ce fichier contient l'ensemble des données associées aux produits HEXACLE, HEXAVIA et HEXAPOSTE. L'abonnement à ces produits est donc nécessaire à l'exploitation complète de HEXACLE GEOLOCALISE.

Ce référentiel se base sur le code étendu de l'adresse (CEA). C'est grâce à cette clé qu'il vous sera possible de faire le lien entre ce référentiel et tous les autres.

Ce référentiel fait l'objet d'une mise à jour continue par le réseau postal, signalant les modifications sur le réseau français, ainsi que par l'agrégation de bases de données internes et externes. Ce qui permet à ce référentiel d'être une source fiable et agrégée de qualité.

HEXACLE GEOLOCALISE permet de géocoder toutes les adresses sémantiques qui se trouvent dans nos référentiels : les codes postaux (HEXAPOSTE), les voies (HEXAVIA) et les habitats (HEXACLE).

- **100%** des adresses de nos référentiels géo-localisés
- **90,45%** des adresses ont une précision supérieure ou égale à une interpolation de tronçon.^{1*}
- **66,61%** ont une précision à la plaque sur l'ensemble des adresses.*



¹ Interpolation de tronçons : Répartition équidistante d'adresses sur un même tronçon (division de voie opérée par l'IGN).

² RAN : Référentiel Adresse Nationale

* Données SNA, Février 2022, géolocalisation au Numéro

Exemples d'utilisation de ce référentiel :

Exemple 1 : A partir du matricule de la voie trouvé dans HEXAVIA, recherche dans HEXACLE GEOLOCALISE les coordonnées XY de cette voie.

Exemple 2 : A partir de la clé géographique HEXACLE, recherche dans HEXACLE GEOLOCALISE les coordonnées XY de ce numéro.

HEXACLE GEOLOCALISE est disponible pour la France entière (DROM et Corse comprises)

HEXACLE GEOLOCALISE est produit tous les mois en version complète et mise à jour.

◆ L'OFFRE

HEXACLE GEOLOCALISE est proposé en complément des référentiels HEXACLE, HEXAVIA et HEXAPOSTE.

◆ LES DONNEES DISPONIBLES DANS LE FICHIER

- Matricule de la voie (vide si non présent)
- CEA Hexaligne3 (vide si non présent)
- CEA Hexaclé (vide si non présent)
- CEA Voie (vide si non présent)
- CEA ligne 6 ou ligne 5/ligne 6
- Code INSEE
- Latitude (format WGS84)
- Longitude (format WGS84)
- Niveau de précision
- Code de mise à jour

A des fins d'évolutivité d'autres colonnes pourront être ajoutées afin d'offrir de nouveaux indicateurs ou de nouvelles informations.

Pour votre intégration, veuillez à utiliser la ligne d'entête et les noms de colonne associés.

- MATRICULE DE LA VOIE (matricule_voie) :

Ce matricule identifie de manière unique la voie présente dans HEXAVIA. Il est issu du Référentiel de Production de La Poste et permet de faire le lien entre les fichiers.

Ce champ est vide si l'adresse est une adresse HEXAPOSTE.

Exemple : 599408

- **CEA HEXALIGNE 3 (colonne : CEA_ligne3) :**

Identifiant unique permettant d'identifier un complément d'adresse. Cette clé est constituée du code INSEE en vigueur à la création de la clé (qui reste figé) suivi de 5 caractères alphanumériques. Elle est invariante et différente de la clé géographique HEXACLE.

Exemple : 3324322T2C

- **CEA HEXACLE (CEA_numero) :**

Identifiant unique permettant d'identifier un numéro et son extension dans l'adresse. Il est invariant. Ce champ est vide si l'adresse n'est pas une adresse de HEXACLE.

Exemple : 3324322376

- **CEA VOIE (CEA_voie):**

Identifiant unique permettant d'identifier une adresse de type voie. Il est invariant y compris dans les cas de modifications administratives suivante :

- suppression d'une commune suite à fusion
- scission d'une commune
- changement d'appellation d'une voie.

Ce champ est vide si l'adresse est une adresse HEXAPOSTE.

Exemple : 332432223T

- **CEA LIGNE 6 OU LIGNE 5/LIGNE 6 (CEA_cp_commune):**

Identifiant unique permettant d'identifier une adresse composée d'une ligne 6 (code postal et libellé acheminement) ou une adresse composée d'une ligne 5 (généralement un lieudit) et d'une ligne 6. Cet identifiant alphanumérique est composé de 6 caractères. Il est unique et non signifiant.

- En cas de fusion de commune, l'identifiant sera celui de la commune qui absorbe l'autre.
- En cas d'éclatement de communes, l'identifiant sera attribué à la commune qui garde le code INSEE. L'autre commune récupérera son ancien identifiant ou s'en verra attribuer un, si elle n'en avait pas.

Exemple : 3324322TUU

- **CODE INSEE (code_insee) :**

Il s'agit du code INSEE de la commune ou de l'arrondissement (pour Paris, Lyon et Marseille) à laquelle est rattachée la voie et portant cette adresse ligne 6 ou ligne 5/ligne 6.

Exemple : 33243

- **Latitude (geolocalisation_latitude) :**

Coordonnée géographique de l'adresse en latitude au format WGS84.

Exemple : 44.9155041239028

- **Longitude (géolocalisation_longitude) :**

Coordonnée géographique de l'adresse en latitude au format WGS84.

Exemple : -0.2355041239028

- **Niveau de précision (précision_geolocalisation)**

Basé sur l'échelle de l'IGN, l'échelle permet de connaître le niveau de précision de la coordonnée géographique disponible.

1. Centre Commune
2. Mairie
3. Zone de proximité
4. Centre voie
5. Tronçon de voie
6. Interpolation au tronçon
7. Projection centroïde parcelle
8. Projection plaque

- **CODE DE MISE A JOUR (mise_a_jour) :**

Disponible dans le fichier de mise à jour uniquement.

- s'il s'agit d'une création d'un enregistrement, le code sera C.
- s'il s'agit d'une modification d'un enregistrement, le code sera M.
- s'il s'agit d'une suppression d'un enregistrement, le code sera S.

◆ **LES FICHIERS**

Le fichier complet a les caractéristiques suivantes :

- volume d'environ 2 222 Mo pour le fichier complet,
- enregistrements au format CSV avec un délimiteur « ; »,
- une ligne d'entête décrivant les données,
- des lignes de contenu.

Exemple de fichier complet :

Format CSV :

matricule_voie;CEA_ligne3;CEA_numero;CEA_voie;CEA_cp_commune;code_insee;geolocalisation_latitude;geolocalisation_longitude;precision_geolocalisation;mise_a_jour
 1454121;;75107229YH;751072226U;7510722BBB;75107;2,31698616261833;48,8476133217869;4;C
 1454777;;75110227SA;751102227Z;7511022GG4;75110;2,35471302037022;48,8719999308723;4;C
 1455421;;7511222GSG;75112222IR;7511222MEV;75112;2,41350202202385;48,8387477988406;4;C
 1455960;;7511422AAV;75114222BN;7511422L13;75114;2,32635760916085;48,8428575626101;8;C
 1456161;;7511522PSY;751152224B;7511522X43;75115;-;630932362279209;44,8113741962134;4;C

Visualisation :

```
matricule_voie;CEA_ligne3;CEA_numero;CEA_voie;CEA_cp_commune;code_insee;geolocalisation_latitude;geolocalisation_longitude;precision_geolocalisation;mise_a_jour
1454121;;75107229YH;751072226U;7510722BBB;75107;2,31698616261833;48,8476133217869;4;C
1454777;;75110227SA;751102227Z;7511022GG4;75110;2,35471302037022;48,8719999308723;4;C
1455421;;7511222GSG;75112222IR;7511222MEV;75112;2,41350202202385;48,8387477988406;4;C
1455960;;7511422AAV;75114222BN;7511422L13;75114;2,32635760916085;48,8428575626101;8;C
1456161;;7511522PSY;751152224B;7511522X43;75115;-;630932362279209;44,8113741962134;4;C
```

Représentation sous forme de tableau :

matricule_voie	CEA_ligne3	CEA_numero	CEA_voie	CEA_cp_commune	code_insee	geolocalisation_latitude	geolocalisation_longitude	precision_geolocalisation	mise_a_jour
1454121		75107229YH	751072226U	7510722BBB	75017	2,31698616261833	48,8476133217869	4	C
1454777		75110227SA	751102227Z	7511022GG4	75110	2,35471302037022	48,8719999308723	4	C
1455421		7511222GSG	75112222IR	7511222MEV	75112	2,41350202202385	48,8387477988406	4	C
1455960		7511422AAV	75114222BN	7511422L13	75114	2,32635760916085	48,8428575626101	8	C
1456161		7511522PSY	751152224B	7511522X43	75115	-0,630932362279209	44,8113741962134	4	C

Le fichier delta a les caractéristiques suivantes :

- volume d'environ 193 Mo pour le fichier delta,
- enregistrements au format CSV avec un délimiteur « ; »,
- une ligne d'entête décrivant les données,
- des lignes de contenu.

Exemple de fichier delta :

Format CSV :

matricule_voie;CEA_ligne3;CEA_numero;CEA_voie;CEA_cp_commune;code_insee;geolocalisation_latitude;geolocalisation_longitude;precision_geolocalisation;mise_a_jour
 1456161;;7511522PSY;751152224B;7511522X43;75115;-;630932362279209;44,8113741962134;4;M
 599693;;;33243222EX;3324322TUU;33243;-;247211220736627;44,9056095384864;4;S
 599693;;3324322ANZ;33243222EX;3324322TUU;33243;-;247211220736627;44,9056095384864;8;S
 599693;3324322T4H;3324322ANZ;33243222EX;3324322TUU;33243;-;247211220736627;44,9056095384864;8;S
 599693;3324322T4I;3324322ANZ;33243222EX;3324322TUU;33243;-;247211220736627;44,9056095384864;8;S

Visualisation :

```
matricule_voie;CEA_ligne3;CEA_numero;CEA_voie;CEA_cp_commune;code_insee;geolocalisation_latitude;geolocalisation_longitude;precision_geolocalisation;mise_a_jour
1456161;;7511522PSY;751152224B;7511522X43;75115;-;630932362279209;44,8113741962134;4;M
599693;;;33243222EX;3324322TUU;33243;-;247211220736627;44,9056095384864;4;S
599693;;3324322ANZ;33243222EX;3324322TUU;33243;-;247211220736627;44,9056095384864;8;S
599693;3324322T4H;3324322ANZ;33243222EX;3324322TUU;33243;-;247211220736627;44,9056095384864;8;S
599693;3324322T4I;3324322ANZ;33243222EX;3324322TUU;33243;-;247211220736627;44,9056095384864;8;S
```

Représentation sous forme de tableau :

matricule_voie	CEA_ligneS	CEA_numéro	CEA_voie	CEA_cp_commune	code_insee	geolocalisation_latitude	geolocalisation_longitude	precision_geolocalisation	mois_a_jour
1450101		7511522P59	7511522248	7511522843	75115	0,630932362279209	44,8113741962134	4	M
599693			33243222ER	3324322FUU	33243	0,247211220736627	44,9056095394894	4	S
599693		3324322AMZ	33243222ER	3324322FUU	33243	0,247211220736627	44,9056095394894	8	S
599693	3324322T4H	3324322AMZ	33243222ER	3324322FUU	33243	0,247211220736627	44,9056095394894	8	S
599693	3324322T4I	3324322AMZ	33243222ER	3324322FUU	33243	0,247211220736627	44,9056095394894	8	S

Nom des fichiers :

- fichier complet ou delta

◆CONTACTS

Amabis :

31 AVENUE DU GENERAL LECLERC

92340 BOURG-LA-REINE

Direction commerciale :

Tél : 01 45 36 45 00

e-mail : amabis@amabis.com

Internet : www.amabis.com